

DT-H30/U2 ユーザーズマニュアル

このたびは、本製品をご利用いただき、誠にありがとうございます。本製品を正しく使用するために、はじめにこのマニュアルをお読みください。お読みになった後は、大切に保管してください。

安全にお使いいただくために必ずお守りください

お客様や他の人々への危害や財産への損害を未然に防ぎ、本製品を安全にお使いいただくために守っていただく事項を記載しました。正しく使用するために、必ずお読みになり内容をよく理解された上で、お使いください。なお、本紙には弊社製品だけでなく、弊社製品を組み込んだパソコンシステム運用全般に関する注意事項も記載されています。パソコンの故障/トラブルや、データの消失・破損または、取り扱いを誤ったために生じた本製品の故障/トラブルは、弊社の保証対象には含まれません。あらかじめご了承ください。

使用している表示と絵記号の意味

警告表示の意味	
	警告 絶対に行ってはいけないことを記載しています。この表示の注意事項を守らないと、使用者が死亡または、重傷を負う可能性が想定される内容を示しています。
	注意 この表示の注意事項を守らないと、使用者がけがをしたり、物的損害の発生が考えられる内容を示しています。

絵記号の意味	
	警告・注意を促す内容を示します。(例:)
	してはいけない事項(禁止事項)を示します。(例:)
	しなければならない行為を示します。(例:)

警告

- 強制** 本製品を取り付け、使用する際は、必ずパソコンメーカーおよび周辺機器メーカーが提示する警告や注意指示に従ってください。
- 分解禁止** 本製品の分解・改造・修理を自分でしないでください。火災・感電・故障の恐れがあります。また本製品のシールやカバーを取り外した場合、修理をお断りすることがあります。
- 禁止** AC100V(50/60MHz) 以外のコンセントには、絶対に電源プラグを差し込まないでください。海外などで異なる電圧を使用すると、ショートしたり、発煙、火災の恐れがあります。
- 強制** 電源プラグは、コンセントに完全に差し込んでください。差し込みが不完全なまま使用すると、ショートや発熱の原因となり、火災や感電の恐れがあります。
- 禁止** 電源ケーブルを傷つけたり、加工、加熱、修復しないでください。
 - ・設置時に、電源ケーブルを壁やラック(棚)などの間にはさみ込んだりしないでください。
 - ・重いものをせたり、引っ張ったりしないでください。・熱器具を近づけたり、加熱しないでください。
 - ・電源ケーブルを長くときは、必ずプラグを持って行ってください。・端端に折り曲げないでください。
 - ・電源ケーブルを接続したまま、機器を移動しないでください。
 - ・万一、電源ケーブルが傷んだら、弊社サポートセンターまたは、お買い上げの販売店にご相談ください。
- 強制** 電気製品の内部やケーブル、コネクタ類に小さなお子様の手が届かないように機器を配置してください。さわってけがをする恐れがあります。
- 強制** 小さなお子様が電気製品を使用する場合には、本製品の取り扱い方法を理解した大人の監視、指導のもとで行うようにしてください。
- 禁止** 濡れた手で本製品に触らないでください。電源ケーブルがコンセントに接続されているときは、感電の原因となります。また、コンセントに接続されていない場合でも、本製品の故障の原因となります。
- 電源プラグを抜く** 煙が出たり変な臭いや音がしたら、すぐにコンセントから電源プラグを抜いてください。そのまま使用を続けると、ショートして火災になったり、感電する恐れがあります。弊社サポートセンターまたは、お買い求めの販売店にご相談ください。
- 水場での使用禁止** 風呂場など、水分や湿気が多い場所では、本製品を使用しないでください。火災になったり、感電や故障する恐れがあります。
- 電源プラグを抜く** 本製品に液体をかけたり、異物を内部に入れたりしないでください。液体や異物が内部に入ってしまったら、すぐにコンセントから電源プラグを抜いてください。そのまま使用を続けると、ショートして火災になったり、感電する恐れがあります。弊社サポートセンターまたは、お買い求めの販売店にご相談ください。
- 禁止** 筐体表面が熱くなりますが異常ではありません。熱がこもると故障の原因となりますので、次の事項は行わないでください。
 - ・本製品の上や周りに放熱を妨げるような物を置かないでください。
 - ・本製品に布などをかぶせないでください。

注意

- 強制** 静電気による破損を防ぐため、本製品に触れる前に、身近な金属(ドアノブやアルミサッシなど)に手を触れて、身近の静電気を取り除いてください。人体などからの静電気は、本製品を破損、またはデータを消失、破損させる恐れがあります。
- 強制** パソコンおよび周辺機器の取り扱いには、各機器のマニュアルをよく読んで、各メーカーの定める手順に従ってください。
- 禁止** 本製品を落としたり、強い衝撃を与えたりしないでください。本製品は精密機器ですので、衝撃を与えないように慎重に取り扱ってください。本製品の故障の原因となります。
- 禁止** 次の場所には設置しないでください。感電、火災の原因となったり、製品やパソコンに影響を及ぼすことがあります。
 - ・強い磁界、静電気が発生するところ →故障の原因となります。
 - ・湿度、湿度がパソコンのマニュアルが定めた使用環境を超える、または結露するところ
 - ・ほこりの多いところ →けが、故障、破損の原因となります。
 - ・振動が発生するところ →転倒したり、落下して、けがや故障の原因となります。
 - ・平らでないところ →故障や変形の原因となります。
 - ・直射日光が当たるところ →故障や変形の原因となります。
 - ・火気の周辺、または熱気のあるところ →故障や変形の原因となります。
 - ・漏電、漏水の危険があるところ →故障や感電の原因となります。
- 強制** 本製品の取り付け、取り外しや、ソフトウェアをインストールするときなど、お使いのパソコン環境を少しでも変更するときは、変更前に必ずパソコン内(ハードディスク等)のすべてのデータをMOディスク、フロッピーディスク等にバックアップしてください。誤った使い方をしたり、故障などが発生してデータが消失、破損したときなど、バックアップがあれば被害を最小限に抑えることができます。バックアップの作成を怠ったために、データを消失、破損した場合、弊社はその責任を負いかねますのであらかじめご了承ください。
- 強制** 各接続コネクタのチリやほこり等は、取り除いてください。また、各接続コネクタには手を触れないでください。故障の原因となります。
- 禁止** 本製品の上に物を置かないでください。傷がついたり、故障の原因となります。
- 禁止** シンナーやベンジン等の有機溶剤で、本製品を拭かないでください。本製品の汚れは、乾いたきれいな布で拭いてください。汚れがひどい場合は、きれいな布に中性洗剤を含ませ、かたくしぼってから拭き取ってください。
- 禁止** 本製品へのアクセス中は、本製品からUSBケーブルや電源ケーブルを抜いたり、パソコンを再起動しないでください。データが消失、破損する恐れがあります。
- 強制** 本製品を廃棄するときは、地方自治体の条例に従ってください。条例の内容については、各地方自治体にお問い合わせください。

本製品について
この装置は、情報処理装置等電波障害自主規制協議会(VCCI)の基準に基づくクラスB情報技術装置です。この装置は、家庭環境で使用することを目的としています。この装置がラジオやテレビジョン受信機に近接して使用されると、受信障害を引き起こすことがあります。取扱説明書に従って正しい取り扱いをしてください。

受信障害について
ラジオやテレビジョン受信機(以下、テレビ)などの画面に発生するチラツキ、ゆがみがこの商品による影響と思われる場合があります。パソコンの電源スイッチをいったん切ってください。電源スイッチを切ることにより、ラジオやテレビなどが正常に回復するようでしたら、以後は次の方法を組み合わせて受信障害を防止してください。
・本機と、ラジオやテレビ双方の向きを変えてみる
・本機と、ラジオやテレビ双方の距離を離してみる

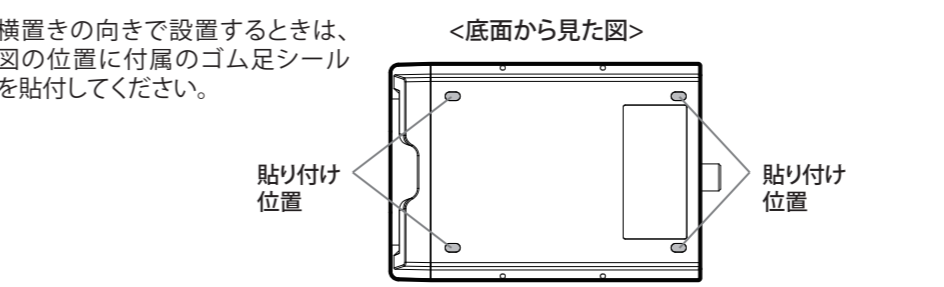
ステップ1 箱に入っているものを確認しよう

- 万が一、不足しているものがありましたら、お買い求めの販売店にご連絡ください。
- DT-H30/U2(本体).....1個
 - 横置き用ゴム足シール.....4個
 - 縦置き用スタンド.....1個
 - USBケーブル.....1本
 - ユーティリティCD.....1枚
 - B-CAS(ビーキャスト)カード.....1枚
 - ユーザーズマニュアル(本紙).....1枚

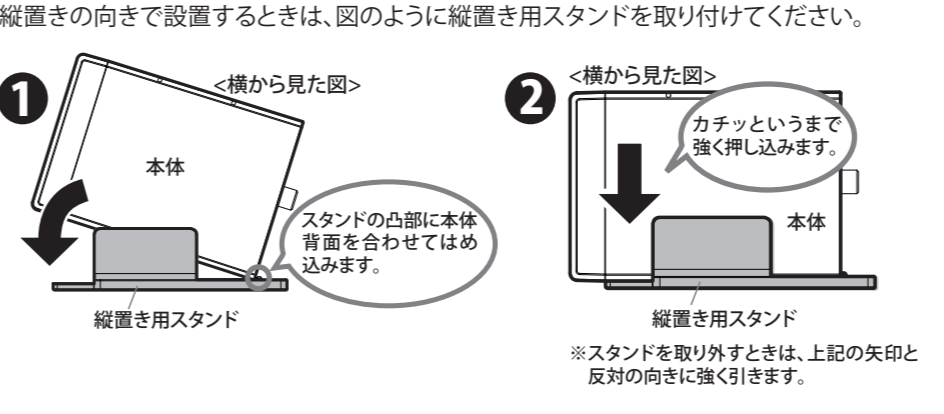
B-CASカードは、株式会社ピーエス・コンディショナルアクセスシステムズから供給されたものを同梱しています。本製品の修理をご依頼いただく際は、製品と一緒に付属のB-CASカードもお送りください。

※本製品の保証書は本紙に印刷されています。修理の際は必要事項を記入のうえ切り取って、本製品と一緒に送りください。
※ユーティリティCDには、本製品の付属ソフトウェアやヘルプが収録されています。詳しい操作手順はヘルプをご参照ください。
※追加情報が別紙で添付されている場合は、必ず参照してください。

横置き用ゴム足シールの貼り付け位置

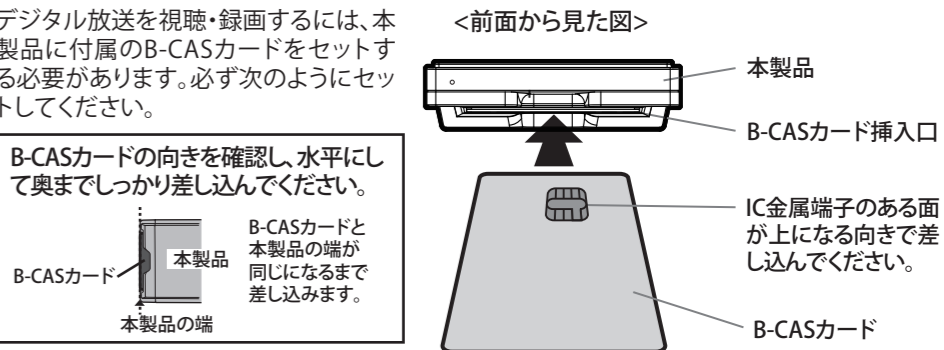


縦置き用スタンドの取り付け



右上へつづく

ステップ2 B-CASカードをセットしよう



- 注意**
- 【B-CASカードの取り扱い上のご注意】
 - ・B-CASカードをセットするときは、向きに注意して確実に差し込んでください。またB-CASカード以外のものを挿入しないでください。
 - ・本製品使用中は、B-CASカードに触れたり、抜き差ししたりしないでください。
 - ・B-CASカードのIC金属端子には手を触れないでください。
 - ・B-CASカードを折り曲げたり、変形させたり、傷をつけたりしないでください。
 - ・B-CASカードの上に重いものを置いたり、踏みつけたりしないでください。
 - ・B-CASカードに水をかけたり、ぬれた手で触らないでください。
 - ・B-CASカードを分解、加工をしないでください。

【B-CASカード保管の際の注意】
付属のB-CASカードは、デジタル放送を視聴していただくためのカードです。万が一、破損や紛失などした場合は、下記のB-CASカスタマーセンターへご連絡ください。破損や紛失がお客様の原因で発生した場合は、再発行費用が請求されます。あらかじめご了承ください。また、第三者がお客様のカードを使用して有料番組を視聴した場合でも、視聴料はお客様に請求されますので保管をする際にはご注意ください。

<B-CASカードのお問合せ先>
株式会社 ピーエス・コンディショナルアクセスシステムズ カスタマーセンター
TEL:0570-000-250 (受付時間:10:00~20:00)

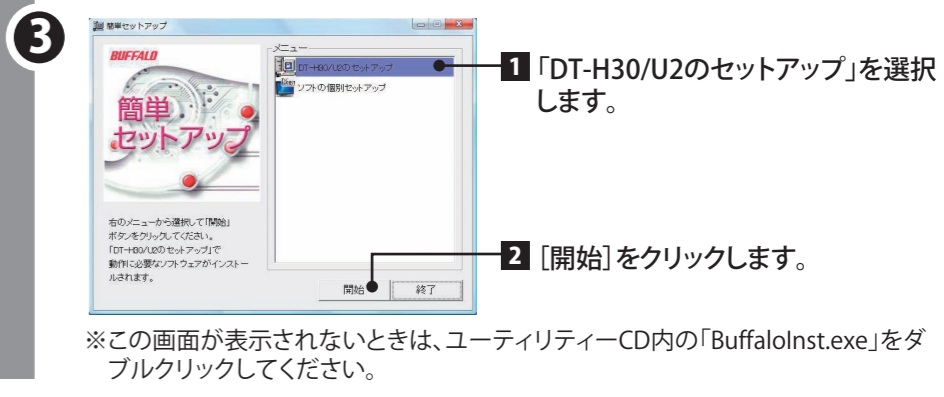
ステップ3 ドライバをインストールしよう

次の手順で本製品の取り付け、ソフトウェアのインストールを行います。

まだパソコンに本製品を取り付けないでください。

- 1 周辺機器→パソコンの順に電源をONにします。
 - 注意**
 - ・ウイルス対策ソフトウェア(例:ウイルスバスター2008など)が起動している状態では、ドライバのインストールが完了できないことがあります。ウイルス対策ソフトを終了してから手順2以降を行ってください。ウイルス対策ソフトウェアはインストール完了後に起動してください。
 - ・コンピューターの管理者権限があるユーザー名でログインしてください。それ以外のユーザー名では正常にインストールできません。

- 2 ユーティリティCDをパソコンにセットします。
 - ※Windows Vistaをお使いの場合、自動再生の画面が表示されたら、[Buffaloinst.exeの実行]をクリックしてください。また、「プログラムを続行するにはあなたの許可が必要です」と表示されたら、[続行]をクリックしてください。



次のページへつづく

保証書

この製品は厳密な検査に合格してお届けしたものです。お客様の正常なご使用状態で万一故障した場合は、この保証書に記載された期間、条件のもとにおいて修理をいたします。
・修理は必ずこの保証書を添えてご依頼ください。
・この保証書は再発行致しませんので大切に保管してください。

株式会社バッファロー
本社 〒457-8520 名古屋南区柴田本通四丁目15番

お名前	フリガナ
ご住所	〒 TEL:() -

製品名	DT-H30/U2
保証期間	ご購入日より1年間
ご購入日	年 月 日
※販売店様記入欄	ご購入日が確認できる書類(レシートなど)を添付の上、修理をご依頼ください。

※以下は弊社内での業務連絡として使用しますのでお客様はご記入なさらないでください。

年月日	サービス内容	担当

